

大連普容尼精密模具有限公司

DALIAN PRONICS CO.,LTD



会社は開発区大黒山の麓にあります

ご挨拶

大連普容尼精密模具有限公司是、プラスチック製品の寸法測定及び金型設計の専門企業です。

成形品、プレス、ダイキャストなどを高い精度で検査・測定するのは製造業の不可欠な部分です。日本で20年の実績を誇るプロニクス株式会社の管理パターンと優秀な技術を組み込んだ当社は、高精度な測定技術で信用できるデータを提出いたします。
”私達は測定のプロ集団です”

弊社は、良い品質の製品を、安く提供することを目指しています。品質面では、5Sを含めたISO活動を通じて、意識向上をはかっております。お客様の今後のご発展に、弊社データ、設計が寄与出来る事を望んでおります、大連普容尼精密模具有限公司是測定技術能力と金型設計技術の向上に努め”長期、安定、発展、国際”を目標に会社を運営してまいります。

▶ 会社概要

住所 中国大連開発区 26# 模具有限専用廠房 1-2
TEL +86-411-87182328
FAX +86-411-87182378
E-Mail : sokutei@pronics.net.cn

工場面積 土地 : 1,736㎡
建物 : 1F 868㎡ ,2F 868㎡

董事 董事長 井上 仁良
董事總經理 酒井 富美子

従業員 10名

事業内容 各種部品の検査測定
金型設計
金型制作と、治具、部品製作
射出成形品の製造
*上海普容尼と提携して、各種事業展開しています。

沿革 2006年 9月 工場賃貸契約
2006年 11月 設立登記
2006年 12月 測定作業者の日本研修開始
2008年 4月 検査測定の本格受注開始
2008年 7月 金型設計、金型制作を開始
2008年 12月 成形品製造を開始
2009年 3月 金型部品の社内製造を開始
2009年 8月 ISO9001、2008年版を取得

公司宣言

大连普容尼精密模具有限公司的是专业从事塑料制品尺寸的检测和精密模具设计为主的制造型企业。

塑料制品高精度的尺寸检测是制造业不可缺少的部分，作为在日本业界拥有 20 年实绩美誉的プロニクス株式会社的子公司，我们继承了本社优秀的管理模式和高超的技术。可以提供给可户高精度的技术和高精度数据。
“因为我们专注，所以我们专业”。

目标是以低廉的价格向客户提供高品质的产品。在品质方面认真贯彻执行 5S 和 ISO9001 品质认证体系，确保产品质量。希望通过我公司设计产品与测定数据可以和大家一起长期发展，普容尼持续提升设计和测定技术服务能力，缔造“长期、稳定、发展、国际”专业型企业。



事業内容

部品の尺寸检查测定
金型設計
金型製作、治具、部品製作
射出成型品の成型
* 和上海普容尼合作，展公司开各种事业。

沿革

2006年 9月	在大连签约建厂
2006年 11月	公司注册营业
2006年 12月	测定作业者赴日本研修开始
2008年 4月	检查测定的工作正式开始
2008年 7月	模具设计，模具制作正式开始
2008年 12月	成形品开始制造
2009年 3月	型部品开始社内制造
2009年 8月	ISO 9001、2008年版取得

検査測定

■詳細で正確なデータを短期間で提出しております。

日本本社にて高度な測定研修を受けたスタッフがデータアップします。
Nikon 社製の顕微鏡を使用しています。
10箇所程度から、3万箇所まで対応可能です。
測定データを提出後、断面等の全サンプルを返却致します。

◆取扱製品

樹脂製品
ダイキャスト品
ゴム品
鋳物製品
金型部品

◆設備

Nikon 製顕微鏡： 8台
デジタルノギス： 3個
デジタルマイクロ：2個
デジタルインジケータ：1台
ピンゲージ： ϕ 0.400 ~



Nikon 製顕微鏡



デジマイクロ



上海普容尼模塑有限公司

三次元測定器



画像測定器



*上海普容尼グループ
と提携して
各種事業展開しています。

ものづくりは計測が命です



新規金型製作後のファーストトライサンプルをお預かりし、
図面の寸法全箇所または指定箇所を測定いたします。
NG 箇所の修正後、再度寸法測定いたします。正しいデータを知ることが検定合格の早道です。
改造、修理などのトライ後にも寸法チェックは必要かと思われまます。
日常の量産品の測定も賜ります。
工程能力などのデータを提出することも可能です。

大連普容尼精密模具有限会社はこれら重要な寸法測定業務の
アウトソーシングを提案しています。

さて、このような重要な業務の外注（アウトソーシング）をなぜお薦めするのかというと ...

1. コストの削減

商品開発は年間を通して一定しているわけではなく、型アップ納期が集中している時には測定者が不足し、設計技術者の手さえ取られてしまうことがあります。
しかしそのような繁忙期に合わせて人も設備も確保しておくのは、コストがかかりすぎるのではないのでしょうか。
仕事が集中して人手が足りない、また測定者が辞めてしまったが育成には時間がかかるため即戦力が欲しいという時など、ぜひ、弊社のシステムをご活用ください。

その他意外と多いのですが、お客様との間で測定値の誤差が出てしまい、正しい結果がわからないので、第三者に測定してほしいという依頼もごさいます。
金型の検収を早く進めたいのに測定データでトラブルという事はよくあります。
時間というコストも最低限に抑えたいのではないのでしょうか。
そのような時にも、ぜひ、弊社のシステムをご活用ください。

2. 測定者育成時間と費用の削減

機械設備を扱う為、測定者を一定のレベルに育てる時間が必要です。教育費として、教育する者と教育を受ける者の人件費、訓練する為の設備等を丸ごと削減することができます。

3. 信頼できる安定したデータの取得

弊社のスタッフは毎日8時間じっくりと測定業務を専門にしております。
それぞれのお客様ごとの仕様に応じて、測定方法、使用する測定器などもお打ち合わせさせていただき、
相関の取れる測定データを提出するようにいたします。

金型部品製作

■精密な金型パーツを高い技術で
製作いたします。

そして、弊社の得意な寸法測定で、金型パーツの精度を
確認してからお客様に納品いたします。

◆設備

放電機（ソディック） AD30Ls : 1台

放電機 ZNC-430 : 1台

フライス : 2台

研磨機 : 5台

放電機 ZNC-430



フライス



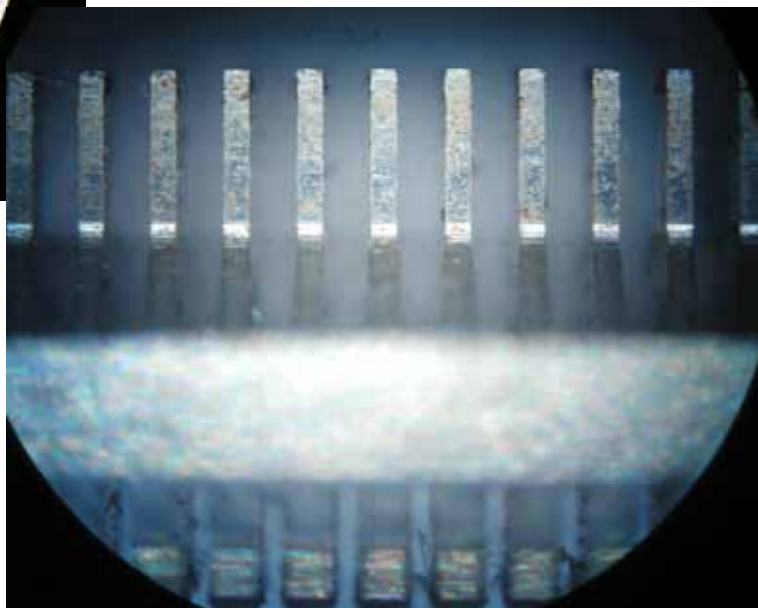
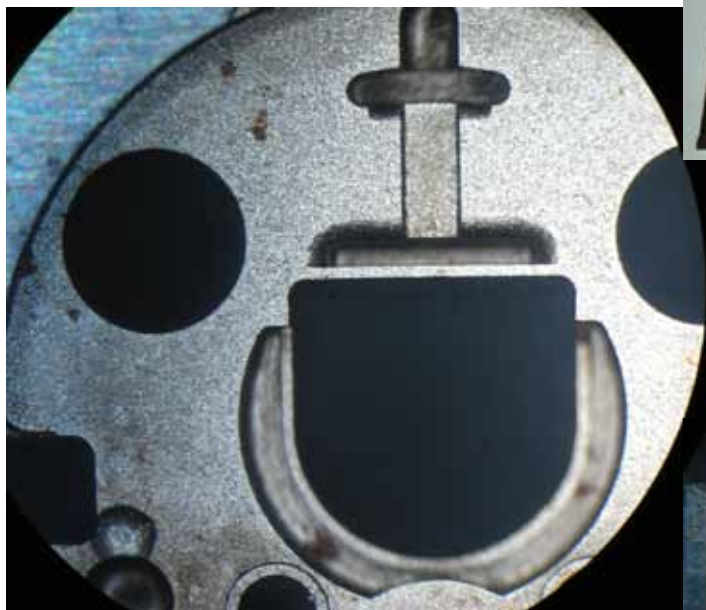
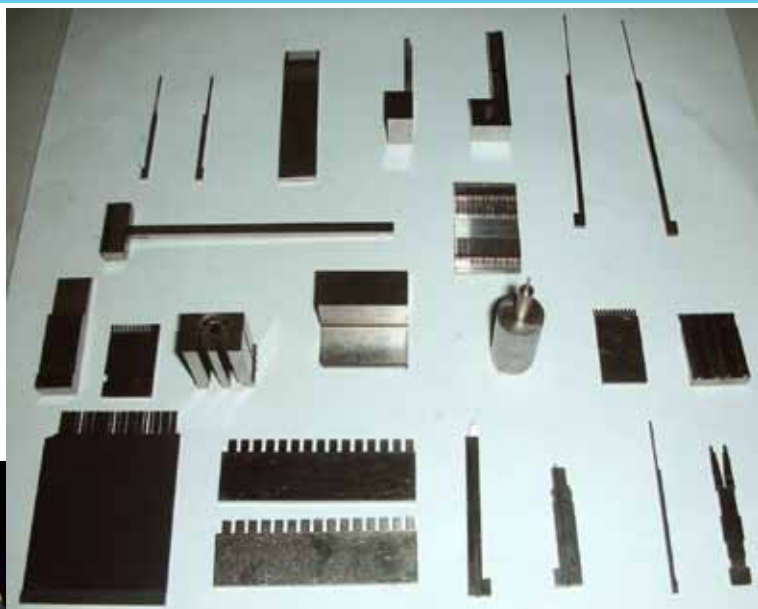
放電機（ソディック） AD30Ls



研磨機



■ パーツ見本



■ 放電見本

ご連絡お待ちしております！

TEL : (+ 86) 411-87182328

FAX : (+ 86) 411-87182378

中国大連 測定 : sokutei@pronics.net.cn

日本京都 酒井 : sakai@pronics.net

Home Page : <http://dalian.pronics.net/>



■プロニクス株式会社《日本》

・本社（検査測定）

〒 611-0041 京都府宇治市槇島町落合 144-7

TEL : 0774-28-1045

・製造部（金型，成形）

〒 611-0041 京都府宇治市槇島町目川 136-1

TEL : 0774-20-6148

■上海普容尼集团《中国》

□上海普容尼精密模具有限公司

〒 201613 上海市松江區中山街道茸梅路 669 号 2

TEL : (+ 86) 21-5778-6084 (模具)

□上海普容尼模塑有限公司

TEL : (+ 86) 21-5778-6075 (模塑)

■ PRONICS VIETNAM 《ベトナム》

Road 12 Tan Thuan Export Processing

Zone District7, Ho Chi Minh City, VietNam

TEL : (+ 84) 83770-0325